

Ett **tack** till våra sponsorer!

Sörmlands Sparbank
stödjer vår verksamhet



Sörmlands Sparbank





**Svenska
Kryssarklubben**
Sörmland

RENOVERING, REPARATION, NYINSTALLATION, UNDERHÅLL OCH PRYLAR

D.V.S. TYPISKA JOBB I EN 70-80-90-TALS BÅT

De flesta bilder i bildspelet är tagna i dessa båtar:



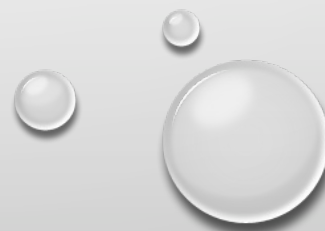
MOTOR





**Svenska
Kryssarklubben**
Sörmland

Byta motor och drev



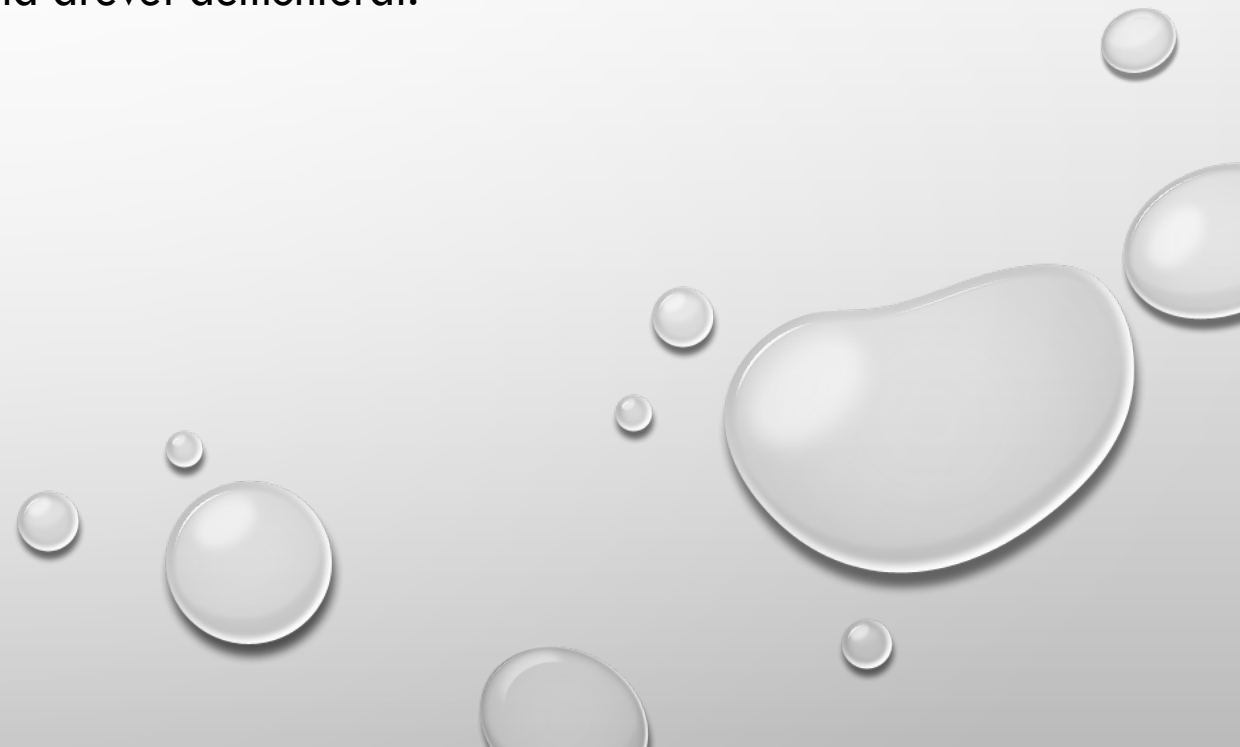


Byta motor och drev



**Svenska
Kryssarklubben**
Sörmland

Gamla drevet demonterat.



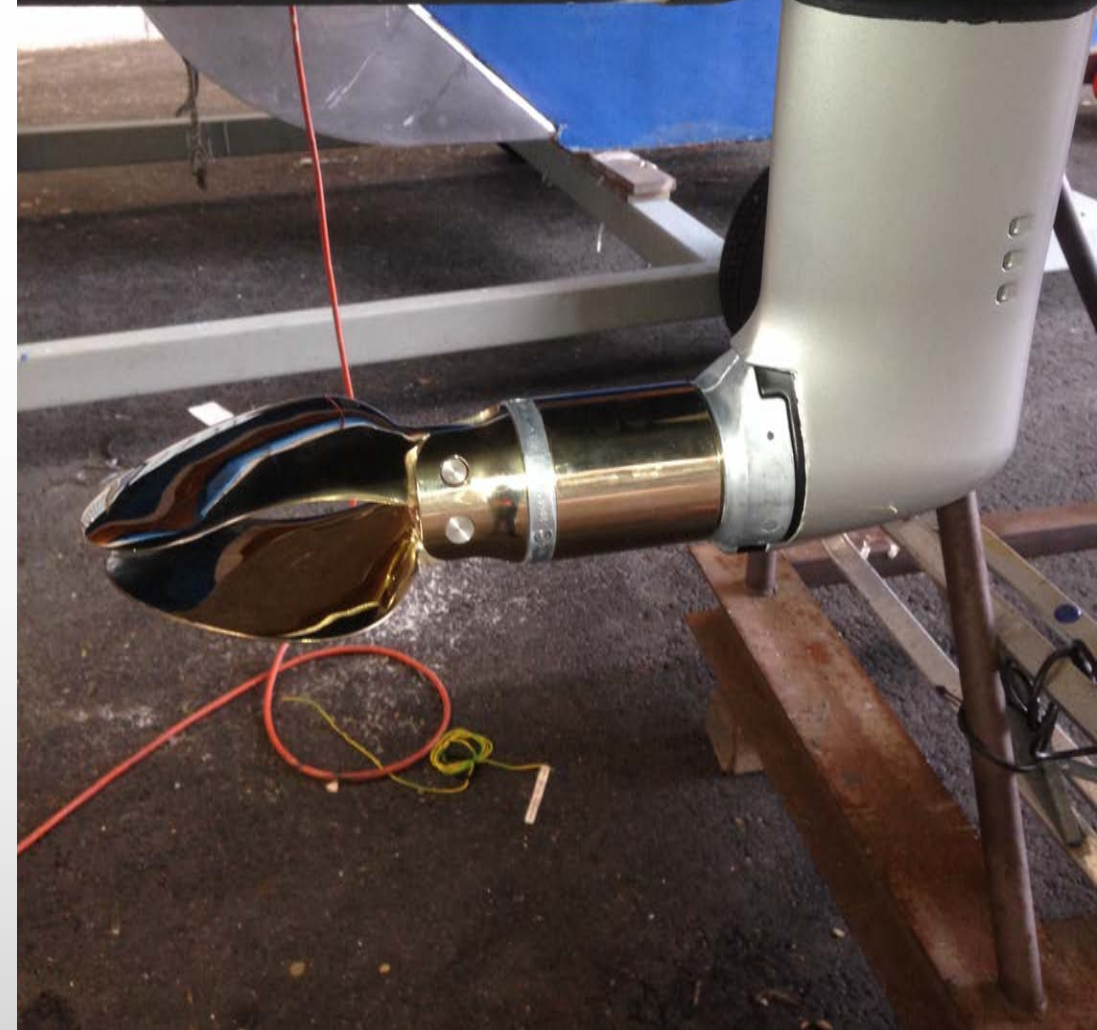
Byta motor och drev



**Svenska
Kryssarklubben**
Sörmland



Installationer
klara



Maxi 84: År 2014

Byta motor och drev



**Svenska
Kryssarklubben**
Sörmland



Gasreglage, avgaslimpa, bränsleslangar och kablar till motor byttes ut i samband med motorbytet.



**Svenska
Kryssarklubben**
Sörmland

Byta motor och drev



Den nya instrumentpanelen har en knapp för att starta motorn.

Instrumentpanelen är monterad i "handskfacket" i sittbrunnen, som inte var låsbart.

En ny låsbar lucka fick tillverkas.

Maxi 84: År 2024



Motorjobb



**Svenska
Kryssarklubben**
Sörmland

Reparerat sjövattenpumpen efter 11 säsonger och 1125 motortimmar. Köpte reoveringskit. Nästa gång köper jag en ny komplett sjövattenpump!



Testkörning



Maxi 84: År 2024



TOALETT





**Svenska
Kryssarklubben**
Sörmland

Toalett-alternativ

Nackdel - högljudd

Elektrisk (Masterflush)



Fördel – enkelt hitta reservdelar, backlås

Manuell Jabsco



Fördel – luktlös, töms i naturen
Nackdel – får inte luta fel håll

Mulltoalett (Albin design)





**Svenska
Kryssarklubben**
Sörmland

MULLTOA



RIGG





NÅGRA PUNKTER OM RIGGEN

- RAK MAST =SKA INTE LUTA ÅT NÅGOT HÅLL. KOLLA ATT BÅTEN ÄR I VÅG MED VATTENPASS.
- SPÄNNA UPP RIGGEN
 - OLIKA FÖR OLIKA RIGGAR.
 - LÄS INSTRUKTIONEN FÖR DIN BÅT
 - MÄTVERKTYG ELLER TUMSTOCK KAN ANVÄNDAS.
- KONTROLLERA VAJRAR – INGA LÖSA KARDELER
- KOLLA BLOCK I MASTEN FÖRE UPPSÄTTNINGEN

ELEKTRONIK

NÄTVERK - PLOTTER - VINDGIVARE - LOD - AUTOPILOT



I en
Maxi 84

Lithium-bank för kylskåp med Victron-utrustning



Svenska
Kryssarklubben
Sörmland



Smart Solar Mppt



Smart DC/DC

Laddning
endast när
spänning är
> ca 13 volt



Blybatteribank



Mobilapp via
bluetooth
Landström



Solpanel



Lithium-batteri



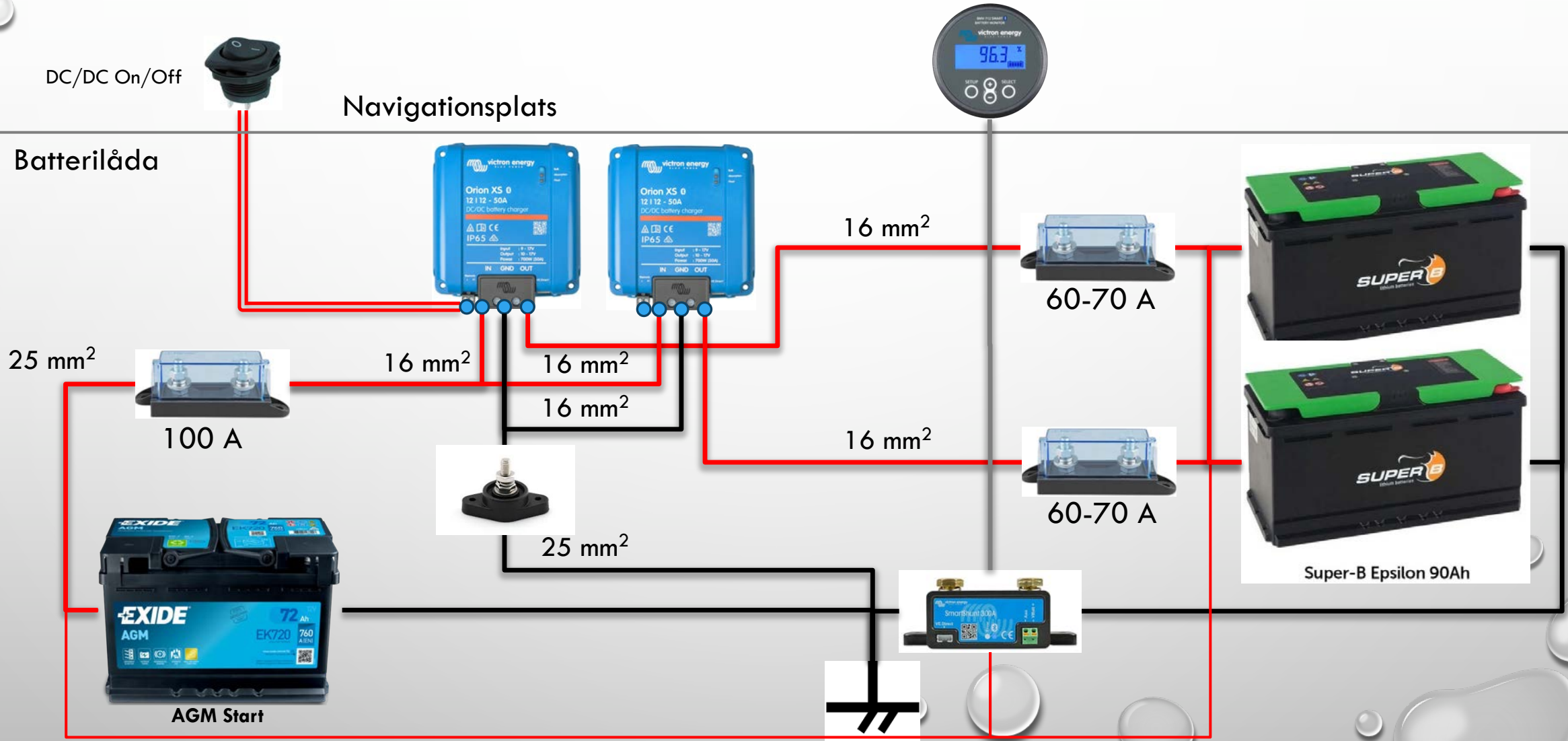
Laddare/Inverter



Förbrukare: 2 st kylskåp



DC/DC FÖR LITIUMBANK





**Svenska
Kryssarklubben**
Sörmland

”Skvaller-vind-instrument”

Inne i ruffen har ett extra vindinstrument monterats. Nu behöver man inte gå ut för att se om vinden ökat eller vridit.

Obegagnat köpt för 2 tkr på blocket. Enkelt att koppla in på NMEA2000-nätet.

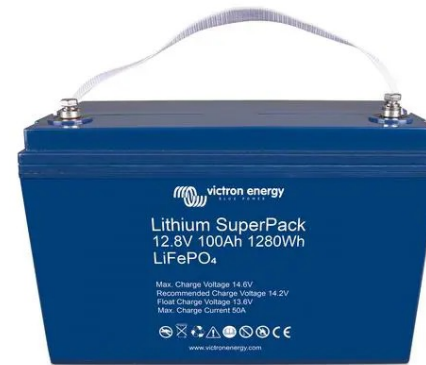
INREDNING, PRYLAR OCH TIPS



Invändigt



Svenska
Kryssarklubben
Sörmland



Gamla isboxen kyls av en Isotherm kompressor. Eftersom boxen är dåligt isolerad drar den en hel del ström

En 26-liters kylbox (med frysmöjlighet) är monterad på en släde och kan skjutas in i stickkojen.

De två kylboxarna är enda förbrukarna kopplade till Lithiumbanken



**Svenska
Kryssarklubben**
Sörmland

Invändigt

Gobius nivåmätare för dricksvatten.

Finns även för svartvatten.



Myggnät för ruffingången



Skala som visar kvarvarande antal liter för respektive lampa

Invändigt



**Svenska
Kryssarklubben**
Sörmland



Problemet med dörrar som slog vid kraftig sjö är löst.

Maxi 84: År 2020

Glasögon-
och
mobilhylla till
varje koj





Invändigt



**Svenska
Kryssarklubben**
Sörmland

Nya dynor med lite hårdare skumgummi.

Nya mattor, formsydda efter de gamla.

→ Alternativ: Självhäftande däcksmatta:



Maxi 84: År 2018 och 2019

Invändigt



**Svenska
Kryssarklubben**
Sörmland

USB-uttag i sittbrunnen



Nya led-lampor
med USB-uttag

Maxi 84: År 2020

Invändigt - säkerhet



**Svenska
Kryssarklubben**
Sörmland



Reservkompass/
syftkompass



Brandvarnare
Kolmonoxid-varnare



Maxi 84: År 2019

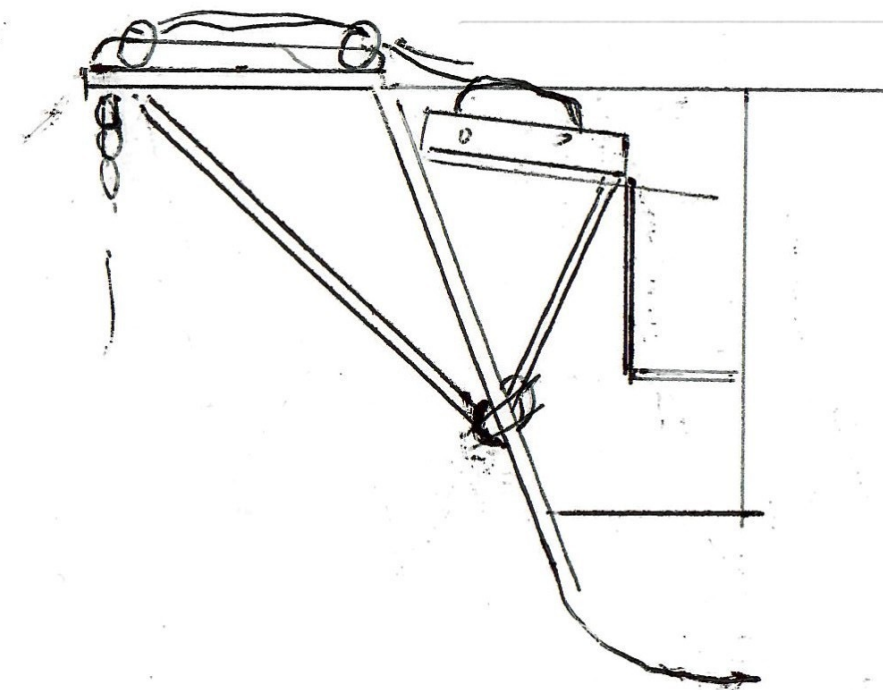
PÅ DÄCK





**Svenska
Kryssarklubben**
Sörmland

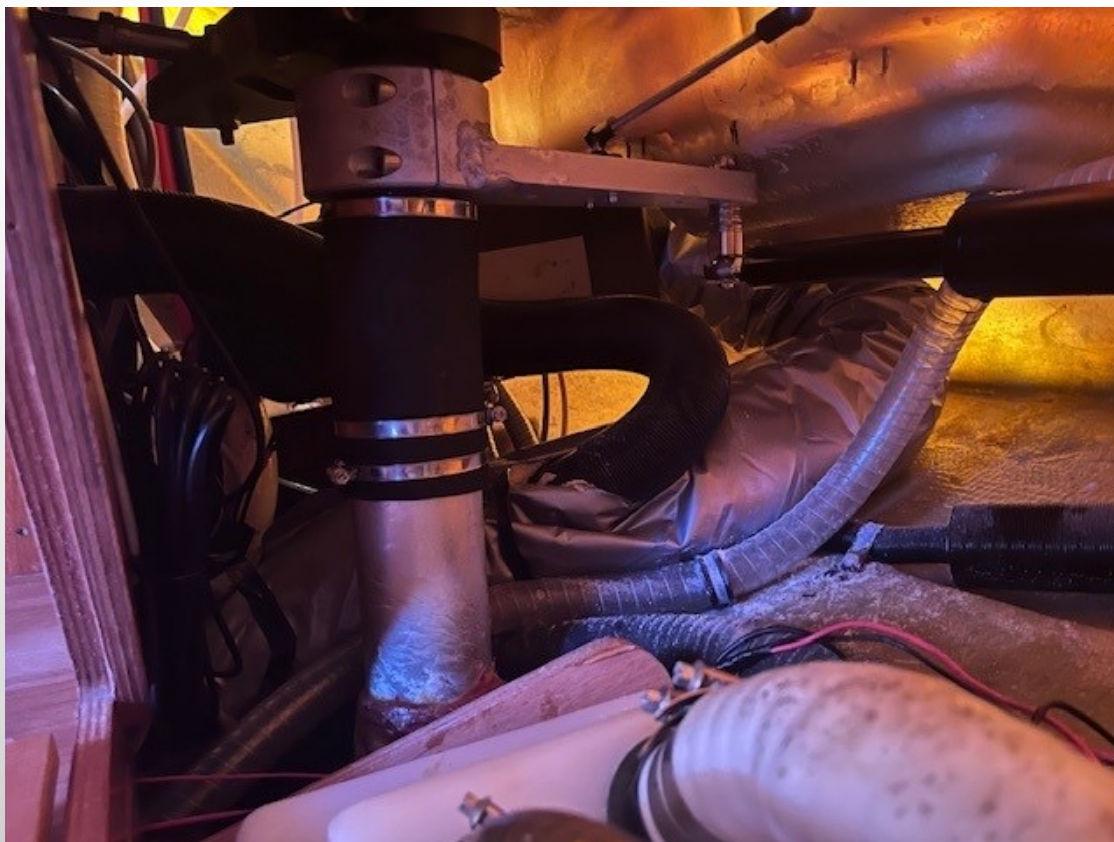
ANKARSPEL





**Svenska
Kryssarklubben**
Sörmland

INFÄSTNING LINJÄR AUTOPILOT





**Svenska
Kryssarklubben**
Sörmland

EXTRA VATTENTANK I FÖREN



Vattentank från Bavaria 37
monterad i Bavaria 33



**Svenska
Kryssarklubben**
Sörmland

Byta dekorlist

Demontering gamla dekorlisten

- Värm försiktigt och skrapa
- Finns olika medel för att ta bort limmet. T.ex. Balsamterpentin fungerar bra.

Montera ny dekorlist

Spraya vatten med några droppar diskmedel på limsidan
vid montering

Passa in dekoren till sin plats

Pressa bort bubblor och diskmedel med en plastskrapa

Maxi 84: År 2017 och 2026





**Svenska
Kryssarklubben**
Sörmland

Portlight

Efter en idé av Solhumla (se deras blogg om segling i Medelhavet med en Maxi 84).



Problemet med mörk toa och garderob löstes genom att montera ett par portlights.





**Svenska
Kryssarklubben**
Sörmland

Akterkapell

Akterkapellet (supstugan) har varit en av de bästa investeringarna i den här lilla båten



Maxi 84: År 2018





**Svenska
Kryssarklubben**
Sörmland

Hajfena

Mycket enklare att ta sig upp på däck efter att hajfenan monterades.

Alternativet är att montera en rostfri båge över sprayhooden.

Det främre röret sitter i ordinarie mantågsstötfäste, Det aktre röret är monterat i ett nytt fäste.



**Svenska
Kryssarklubben**
Sörmland

Kojunderlägg

Har man problem med fukt under kojerna är ett bra alternativ att lägga in ett underlägg.





**Svenska
Kryssarklubben**
Sörmland

Portabel dusch

Ligger man ute några dagar och det är kallt i vattnet är portabel dusch ett alternativ.

Man tillsätter lite varmvatten i en hink med sjövattnet och stoppar i pumpen – sen går det bra att duscha.





**Svenska
Kryssarklubben**
Sörmland

Led-belysning

En led-list gör underverk
inne i skåp och som indirekt
ljus på olika platser i ruffen.





**Svenska
Kryssarklubben**
Sörmland

Extra värmare

Ligger man i hamn med landström kan en liten värmare vara perfekt under kalla försommarnätter.

Se till att värmaren har tippskydd och termostat.

I det här fallet var Eberspächern inlämnad på service i Kalmar.

BILTEMA
Art. 25-4090

10 m

LIFELINE KIT

Mantågskit • Livlinesett • Reelinkiköysisarja • Rælingstovsæt

E
Alt du behöver för att ersätta dina befintliga trötta mantåg. Vajern kapas till önskad längd och avslutas med gaffelterminal i änden. Motsatt ände är färdigpressad med monterad vantskruv. Wire är PVC-beklädd, rostfri (AISI 304) och har god UV-beständighet. Driftsbelastning: 300 kg, brottgräns: 1100 kg.

NO
Alt du trenger for å bytte ut dine gamle livliner. Vaieren kappes til ønsket lengde og avsluttes med gaffelterminal i enden. Den andre enden er ferdigpresset med monteret vantskrue. PVC-belagt rustfri (AISI 304) vaier med god UV-bestandighet. Arbeidsbelastning: 300 kg, bruddgrense: 1100 kg.

FI
Kaikki mitä tarvitset kuuneiden reelinkiköyisien vaihtamiseen uusiin. Vajeri leikataan halutun pituiseksi ja sen päähän kiinnitetään haarukkaliitin. Vastakkaisessa päässä on valmiina vanttiruuvi. PVC-pinnoitettu, ruostumaton (AISI 304) teräsvaijeri, jonka UV-kestävyys on hyvä. Työkuorma: 300 kg, murtoraja: 1100 kg.

DK
Alt hvad du behøver til at udskifte dine eksisterende slidte rælingstove. Wiren skæres af i den ønskede længde og afsluttes med en gaffelterminal i enden. Den modsatte ende er monteret med en fastpresset vantskrue. Wire af PVC-belagt, rustfrit stål (AISI 304) med god UV-bestandighed. Driftsbelastning: 300 m. Brudgrænse: 1100 kg.

Innhold
10 m PVC-belagt vaier (AISI 304).
Ø: 4 mm
M6 vantskrue 130–200 mm (AISI 316)
Gaffelterminal (AISI 316)

Sisältö
10 m:n PVC-päällysteinen vajeri (AISI 304). Ø: 4 mm
M6-vanttiruuvi 130–200 mm (AISI 316)
Haarukkaliitin (AISI 316)

Indhold
10 m PVC-beklædt wire (AISI 304).
Ø: 4 mm

BlueLine



**Svenska
Kryssarklubben**
Sörmland

Mantåg

När mantåget blir risigt kan man välja mellan att

- Byta plasthölje (svårt)
- Köpa ett "gör det själv-kit"
- Måttbeställa (dyrast)

Utrustning



**Svenska
Kryssarklubben**
Sörmland



De gamla vinscharna utbytta till Lewmar 30 ST.

De 40 år gamla Lewmar-30-vinscharna gick att sälja.



Utrustning



**Svenska
Kryssarklubben**
Sörmland

Ankarlanternan monteras upp på en lina över fördäck när det behövs. Den tänds och släcks automatiskt vid skymning och gryning via ett inbyggd skymningsrelä.

Fabrikat Sur-A-Light.





Utrustning



**Svenska
Kryssarklubben**
Sörmland

Steket är utsågat ur en skärbräda.

Under träplattan har en 3-mm rostfri stålplatta monterats, i format något mindre än träplattan..

Anledningen är att det som standard är en väldigt liten "hylla" som steget vilar på. Träplattan sprack...

Den sammansatta lanternan har bytts på senare år.



**Svenska
Kryssarklubben**
Sörmland

Ett tack till våra sponsorer!



Svenska Sjö *BÅTFÖRSÄKRINGAR*